

Le scénario tendanciel: énergie

Demande énergie primaire

2000

- **demande** doublée entre 1971 et 2000.
- **énergies fossiles** en 2000 : 75% de la consommation au Nord, **96% au Sud et Est**
- **énergies renouvelables**: 3% du bilan

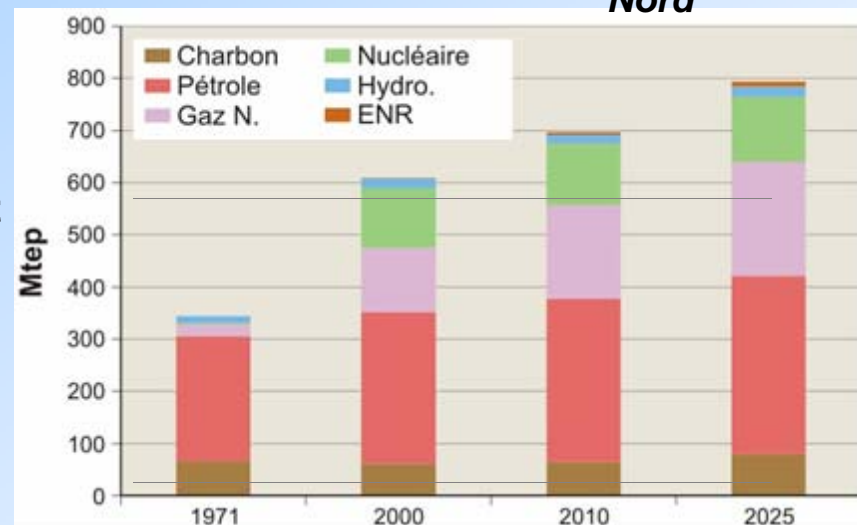
2000-2025

- demande: totale: +65%.
- PSEM: +150%.
- énergie fossile: 87%

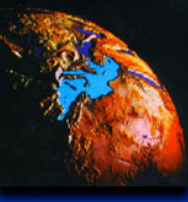
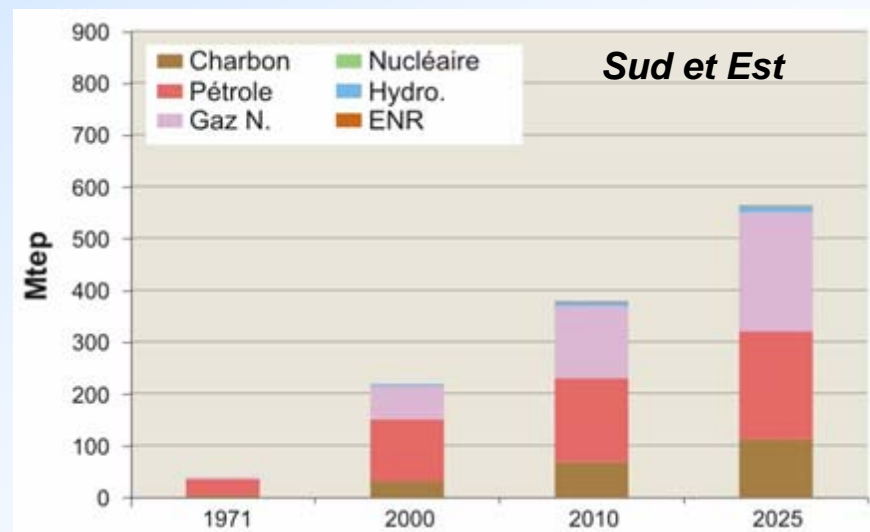
Montée des coûts et risques :

- dépendance énergétique, coûts d'approvisionnement
- gaz à effet de serre, infrastructures littorales
- pays producteurs: réduction des capacités

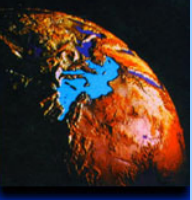
Nord



Sud et Est



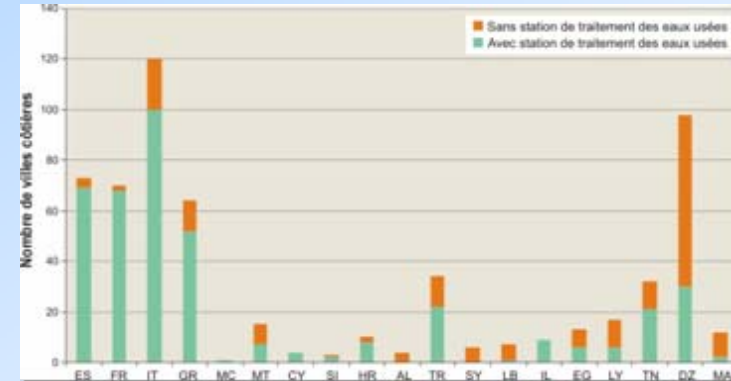
Avec le soutien de la Commission Européenne



Le scénario tendanciel: littoral

• *Le littoral en 2000: routes et aéroports..*

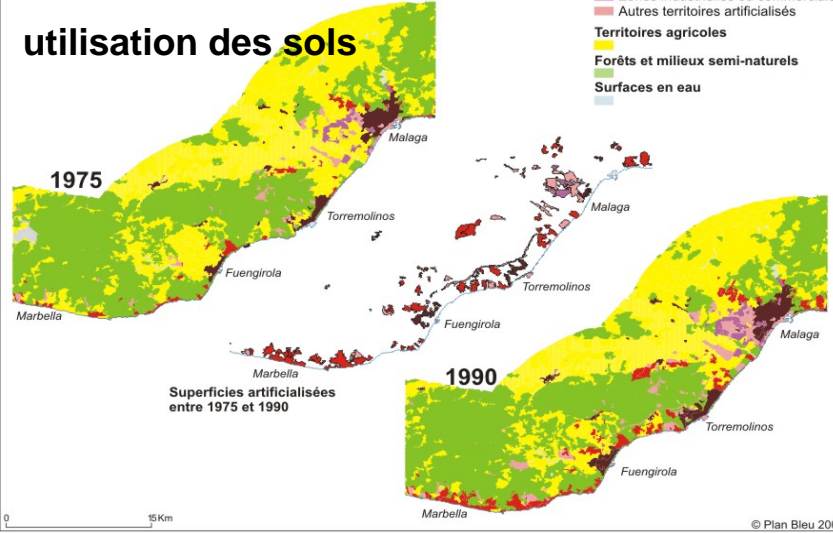
..pollutions (villes sans traitement)



..artificialisation des côtes

- **2000-2025**
- + 20 millions d'urbains (côtes)
- + 136 millions de touristes
- Densité en période de pointe:
 - 3300 personnes/km de côte
 - + 160 Centrales électriques
 - + 175 Usines de dessalement
- Doublement + aquaculture
- Croissance des pollutions telluriques au Sud et à l'Est
- **Artificialisation des côtes + 4000 km**
- **50% (2000: 40%)**

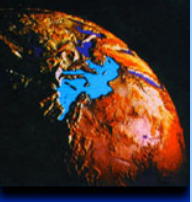
80 km de côtes en Andalousie

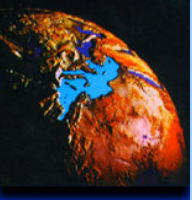


Avec le soutien de la Commission Européenne

Le scénario 2025 : synthèse

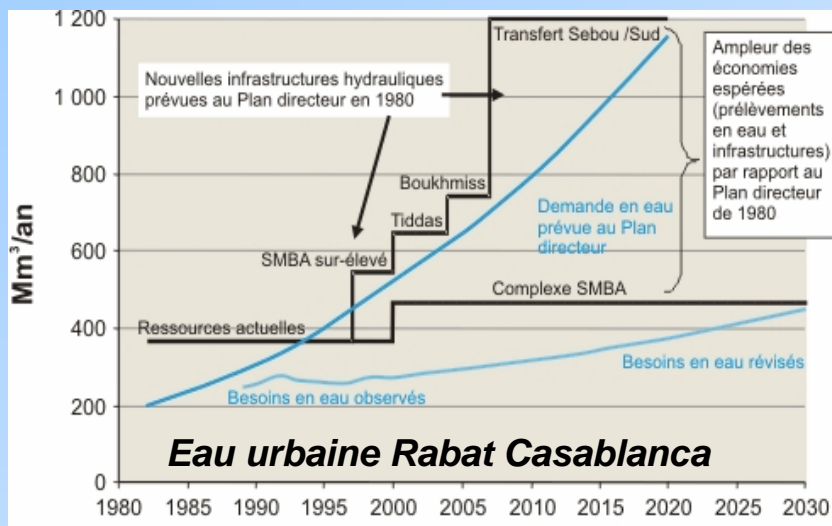
- Malgré des progrès (intégration UE, politiques env, PAM, prise de conscience société civile + active, exemples concrets de dd) , la Méditerranée n'a pas changé de scénario
- Scénario de base: croissance des risques à l'horizon 2025
 - **creusement des fractures N/S**, insatisfaction sociale, risques d'instabilité
 - **croissance des fractures internes**: congestion des régions côtières, marginalisation (surexploitation/déficit de gestion) des arrière-pays
 - **dégradations accrues de l'environnement**: eau, sols/terres agricoles et végétation (étalement urbain, désertification), énergie, littoral (bétonnage, érosion); biodiversité et paysages
 - **croissance de la vulnérabilité aux risques**: incendies, inondations, séismes, sécheresses, pollutions maritimes
 - **répercussions sur l'économie, croissance des coûts**
- **Baisse du poids économique de l'Europe-Méditerranée-Russie**
Scénarios IFRI: PIB Europe-Russie-Méditerranée/ PIB mondial
2000: 28%;
2050 scénario tendanciel: 20% (Amérique 31%, Asie-Pacifique 45%)
2050 alternatif (co-développement euro-méd): 32%



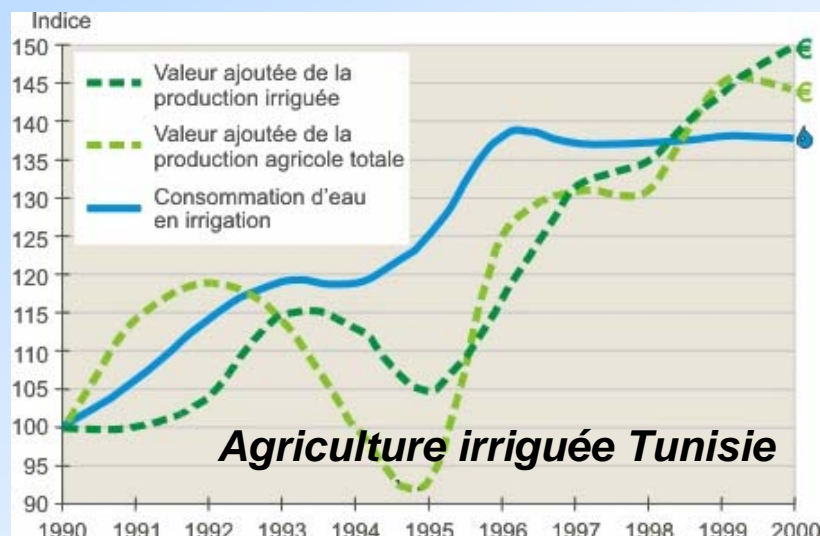
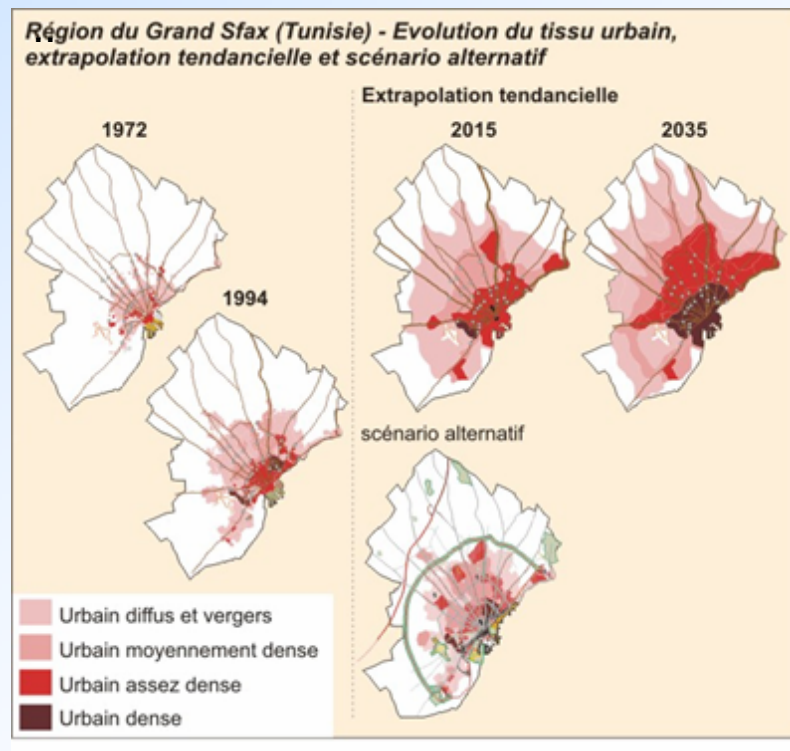


Choisir un autre scénario: développer sans dégrader l'environnement: éco-efficience, découplage

Des exemples de « *découplage* ».

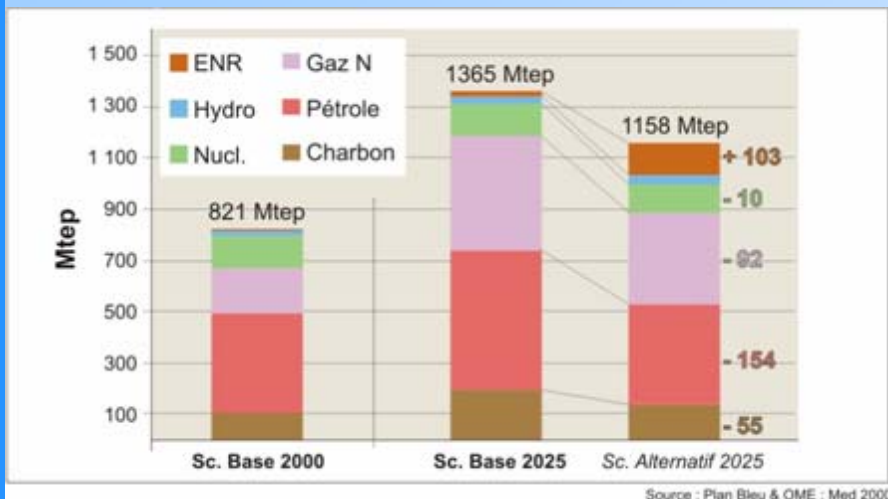


Renouer avec le modèle méditerranéen de ville mixte et compacte / conserver les terres agricoles. Un ex de scénario (Sfax)

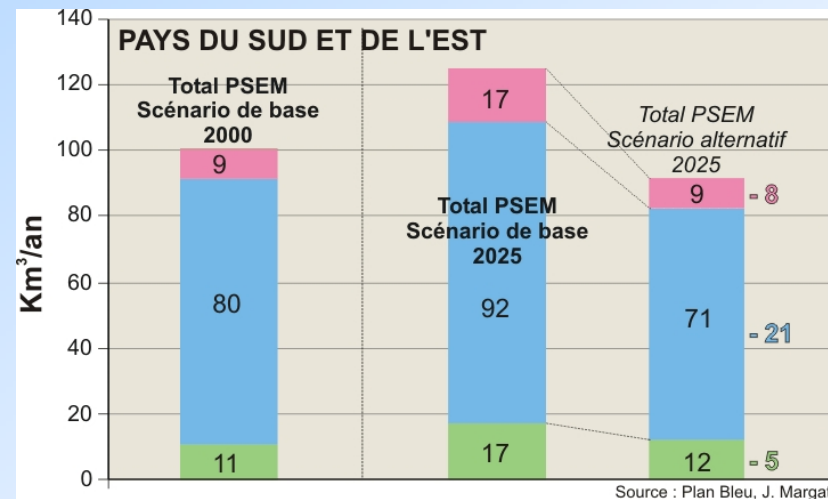


Découplage: des gisements d'économies et des bénéfices considérables (environnement et économie)

• Énergie (URE; 14% ER)



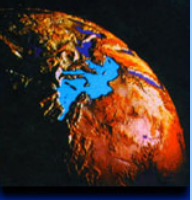
• Eau



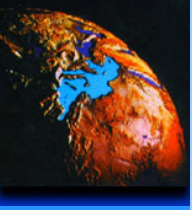
• Transports, Déchets, Agriculture, Urbanisation,...

Bénéfices possibles. Ex de l'énergie

- 208 millions Tep/an (20%) économisés
- Baisse de la dépendance énergétique (18% en 2025 contre 34% en 2000)
- Construction évitée de 154 centrales (de 500 MW)
- 858 millions de tonnes de CO2
- Des emplois dans les secteurs innovants de l'après pétrole



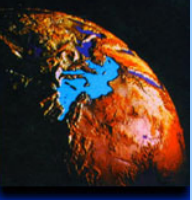
Avec le soutien de la Commission Européenne



Choisir un autre scénario: développer en valorisant l'environnement, les territoires, la diversité, les savoirs

- **Synergie tourisme/villes/agriculture**
- **Régénération urbaine valorisant le patrimoine** (Ex: Naples, Alep, Barcelone, Tunis..)
- **Produits agricoles de qualité, diète méditerranéenne**
- **Opérations de renouveau rural** (Ex: PNR français, réserves de biosphère, programmes LEADER)
- **Projets intégrés et participatifs de lutte contre la désertification/pauvreté rurale** (ex Maroc)
- **Protection/valorisation du littoral. GIZC. Nouvelles formes de tourisme durable.**





Choisir un autre scénario: des principes, des stratégies et des outils de politiques

Un principe:

- Reconnaître la valeur stratégique de l'environnement et de la diversité pour le développement (eau/agriculture tourisme/paysages,...)
- Anticiper et intégrer environnement et développement

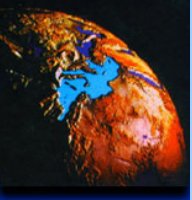
Des changements majeurs de politique pour mobiliser et responsabiliser les acteurs, modifier les comportements

- Politiques de « gestion de la demande »
- Politiques de développement local et territorial durable

Des outils pour mettre en œuvre ces politiques:

- Partenariats, prospective et stratégies, suivi avec indicateurs et évaluations
- Outils économiques (subventions, tarification, taxes) et fonciers
- Animation du développement local durable, déconcentration, liens entreprises/recherche/formation.
- Financements publics ciblés: infrastructures environnementales (résorption du « passif » au Sud) et de transports durables...
- Autres...





Choisir un autre scénario: une coopération régionale recentrée sur le développement durable

- **Faire de l’Euro-Méditerranée un exemple mondial de co-développement durable**
 - Application exemplaire de **Rio/Johannesburg**
 - **Renforcement des engagements réciproques** et de l’aide UE (Partenariat euromed) sur des **objectifs ciblés**: intégration environnement/développement, transports durables, dépollution, développement rural,..
 - **Approches communes et différenciées** : agriculture (libéralisation asymétrique, multifonctionnalité), pollutions marines, gaz à effet de serre (MDP Protocole de Kyoto)
 - **Évolution des systèmes de financement et de coopération** (ex: approches programmes, échanges dette/développement durable, coopération décentralisée)
- **Un tableau de bord pour le développement durable**
suivi et évaluation (indicateurs, bonnes pratiques, politiques) , partage des expériences. Rôle CMDD/Plan Bleu/réseaux med
- **Un Protocole littoral (PAM)**
- **Une synergie UE/PAM/pays** (dépollution, CMDD/promotion et suivi du dd,..) et autres réseaux méditerranéens



PNUE



Avec le
soutien de la
Commission
Européenne